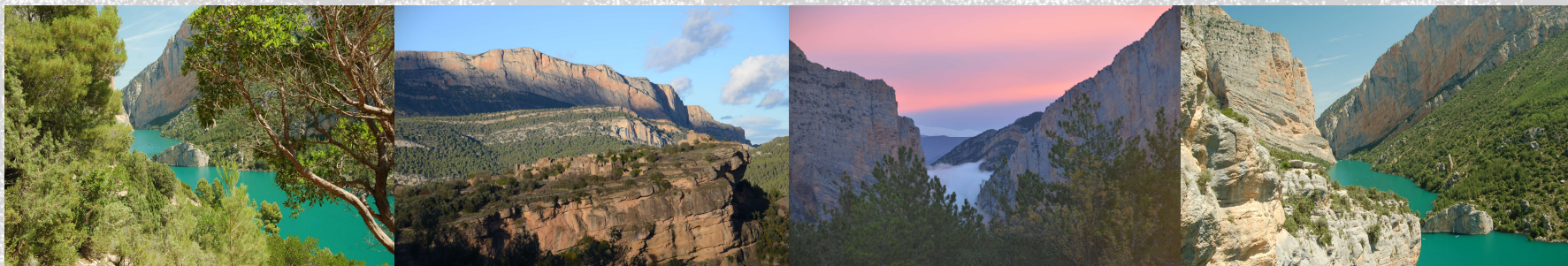


# AU SOLEIL DU MONT REBEI



D'UNE MONTAGNE A L'AUTRE

**Renseignements informations**

06 51 99 92 41

[contact@dunemontagnealautre.com](mailto:contact@dunemontagnealautre.com)

[www.dunemontagnealautre.com](http://www.dunemontagnealautre.com)

*Entre Catalogne et Aragon, coule une rivière tranquille... Des sentiers à l'ambiance méditerranéenne, des vieux villages, des points de vue à couper le souffle, des lieux de baignade idylliques... Sierra à découvrir les sens grands ouverts !*

**5 jours/4 nuits en Pension complète**, hébergement en gîte de groupes, en chambres de 2 personnes avec salle de bains dans chaque chambre. Cf. [www.alberguemontfalco.com](http://www.alberguemontfalco.com)



## OBJECTIFS DU SEJOUR

- Etre ailleurs, autre pays, autre ambiance, autre langue, autre manière de prendre le temps...
- Découvrir une Sierra oubliée qui se réinvente dans le tourisme vert et la valorisation de son patrimoine naturel et culturel.
- Prendre le temps de la contemplation entre sommets, gorges vertigineuses et villages oubliés.

## LES POINTS FORTS DU SEJOUR

Se ressourcer dans une sierra reculée, un peu au bout du monde !

Se reconnecter à la nature

Groupe à taille humaine pour une expérience plus vraie

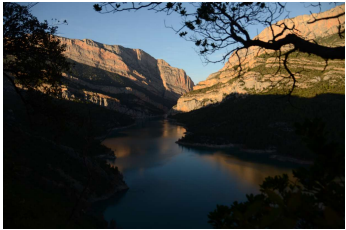
Hébergement dans un gîte de groupe confortable proche d'une chapelle à la vue époustouflante sur la Sierra

Sensations fortes sur les passerelles aériennes mais 100% sécurisées, à la vue imprenable

Point de vue sur la Muraille de Chine

L'apéritif à 15 min du gîte à la Chapelle Sainte-Quitterie, coucher de soleil sur l'ensemble de la Sierra.



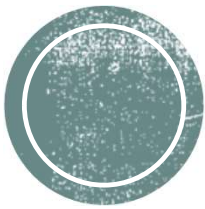


## PROGRAMME DETAILLE DU SEJOUR

**Jour 1** – Départ 9h Gare de Bagnères de Luchon en minibus. Pique-nique au pied du Montsec et randonnée jusqu'au Montsec (1331 m). Vue panoramique sur l'ensemble de la Sierra. 420 m de dénivelée

### **Jour 2 – Les passerelles du Congost**

Départ avec le pique-nique en direction du Rio Noguera Ribagorzana par les passerelles jusqu'au Pont de Siegué, poursuite par le sentier taillé dans la roche, baignade si les conditions sont réunies. Avant le repas, apéritif à la chapelle Sainte Quitterie à 15 min du gîte de groupe. 560 m de dénivelée



### **Jour 3 – Village de Fet et Muraille de Chine**

Départ avec pique-nique en direction du village de Fet au-dessus de l'Embalse de Canelles, poursuite jusqu'au village de Finestras. Visite de la chapelle Saint-Marc et la chapelle San Vicente. Baignade à la Muraille de Chine en fonction des conditions. Retour au col de de Sabinos. Puis retour en navette jusqu'à l'Auberge de Montfalco. 385 m de dénivelée

**Jour 4 – Villages de Litera et Montgai** Départ avec pique-nique depuis Litera et montée au village abandonné de Montgai, 465 m de dénivelée

**Jour 5** – Départ de l'Auberge avec pique-nique et visite sur le chemin du retour du village médiéval de Montanyana, montée jusqu'à l'église (Santa Maria de Baldos) – Retour Bagnères de Luchon vers 16h

**Important** : Les randonnées seront adaptées au niveau de pratique des participants et des conditions météo

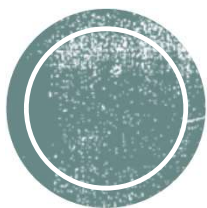
**Options** : possibilité d'une balade en barque dans le Congost del Siegué sur l'Embalse de Canelles (supplément 10 € par personne)



## ENCADREMENT

### Gwénaëlle Plet

Accompagnatrice en montagne diplômée d'état  
cf. [www.dunemontagnealautre.com](http://www.dunemontagnealautre.com) Tel : 0651999241



## EQUIPEMENT

Chaussures de montagne, sac à dos pouvant contenir vos affaires pour balade à la journée, vêtements légers pour la chaleur mais aussi pour la fraîcheur du soir, veste de pluie, chapeau ou casquette, lunettes de soleil, crème solaire, gourde ou poche à eau remplie (2 L d'eau minimum) et si vous avez une paire de jumelles, ce sera parfait !

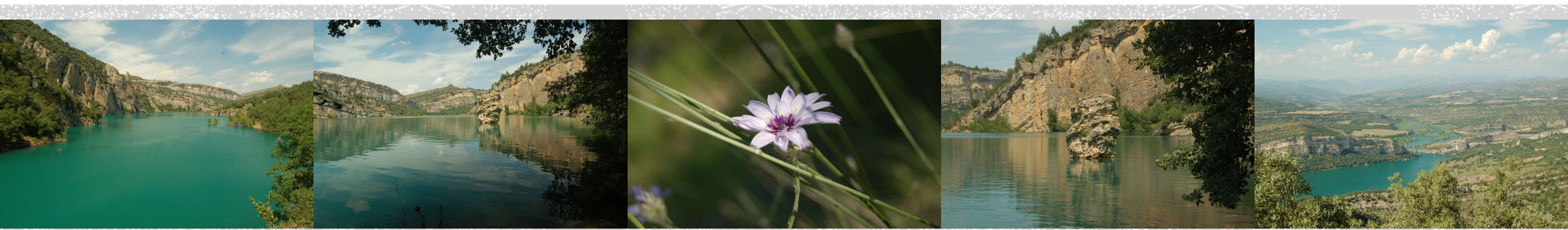
# HEBERGEMENT



Auberge de Montfalco

[www.alberguemontfalco.com](http://www.alberguemontfalco.com)

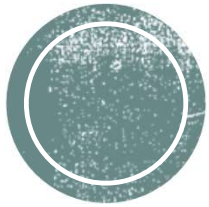
Auberge entièrement restaurée, gestion écologique du bâtiment. Hébergés en pension complète, chambres de deux personnes avec salle de bains dans chaque chambre. Deux salles à manger. Chapelle Sainte-Quitterie à 15 min de marche pour une vue époustouflante sur la Sierra du Mont Rebei.



# TARIF DU SEJOUR

## 595 €

**Comprend :** Hébergement en chambres doubles et restauration en pension complète, encadrement des randonnées, transport aller depuis Bagnères de Luchon en minibus 9 places, transports sur site et transport retour jusqu'à Bagnères de Luchon.



**Ne comprend pas:** vins aux repas, supplément balade en barque sur l'Embalse de Canelles (supplément 10 € par personne) en option.

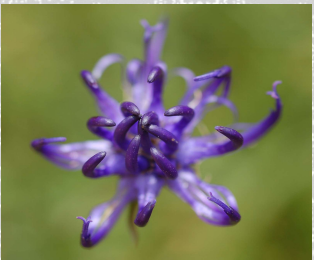
**Départ garanti** à 6 personnes.

**Modes de paiement :** Chèques bancaires – Virements – Espèces.

N° de carte professionnelle Jeunesse et Sports : 06597ED0614

N° de RCP : 105630300

SIRET : 49476229700039





## **Informations et réservations**

**Tel : 06 51 99 92 41**

[contact@dunemontagnealautre.com](mailto:contact@dunemontagnealautre.com)

Plus d'infos sur nos séjours

[www.dunemontagnelautre.com](http://www.dunemontagnelautre.com)

