

WEEK-END RAQUETTES RACLETTE



**Du 19 au 21 janvier, du 26 au 28 janvier, du 15 au 17 mars
et du 22 au 24 mars 2024**



D'UNE MONTAGNE A L'AUTRE

Renseignements informations

06 51 99 92 41

contact@dunemontagnealautre.com

www.dunemontagnealautre.com



Raclette sur les papilles, bûchettes dans la cheminée et raquettes aux pieds... Mazette ! Une fin de semaine parfaite ! Roulotte sauna et bain nordique samedi soir pour repartir du bon pied lundi...

3 jours/2 nuits en Pension complète, hébergement en gîte rural classé Gites de France 3 épis, Cf. www.gitealamontagne.com



OBJECTIFS DU SEJOUR

- Respirer en bleu et en blanc dans des paysages somptueux du val d'Azun et de Hautacam
- Pratiquer la randonnée en raquettes de façon ludique
- Se détendre le soir avec la roulotte sauna et le bain nordique du gîte
- Profiter du calme et d'un gîte chaleureux en pleine nature



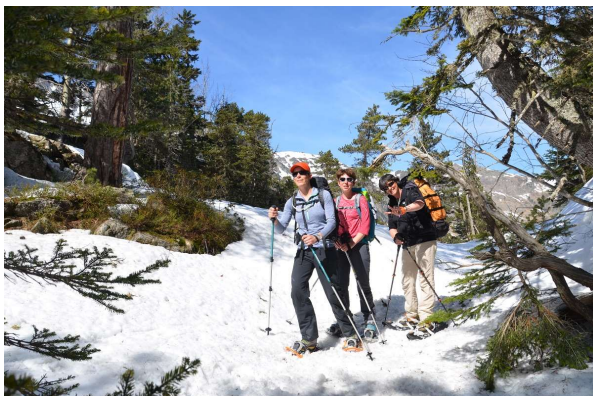


LES POINTS FORTS DU SEJOUR

- Les paysages enneigés du Val d'Azun et de Hautacam
- La pratique de la raquette ludique, pente et durée adaptées au niveau de votre groupe
- Les prestations bien-être du gîte (roulotte sauna et bain nordique)
- La raclette du Samedi soir avec du fromage et de la charcuterie issus du terroir pyrénéen



PROGRAMME DETAILLE DU SEJOUR



Jour 1 – Soirée bienvenue au gite

Arrivée au gite vers 18h – Apéritif de bienvenue et présentation du séjour – Dîner – Sortie nocturne aux abords du gite pour observer les étoiles.

Jour 2 – Randonnée en raquettes sur les crêtes de Hautacam

Randonnée avec pique nique sur le secteur de Hautacam, retour au gite vers 15h30. Séances Roulotte sauna et Bain nordique pour se détendre jusqu'au repas du soir. Raclette pyrénéenne.



Jour 3 – Randonnée en raquettes en Val d'Azun

Randonnée en raquettes à la demi-journée sur le secteur des Artigaux, repas du midi au gite et départ vers 16h.

Important : Les randonnées seront adaptées au niveau de pratique des participants et aux conditions météorologiques et d'enneigement.

HEBERGEMENT

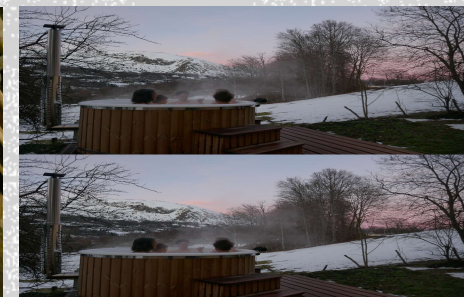
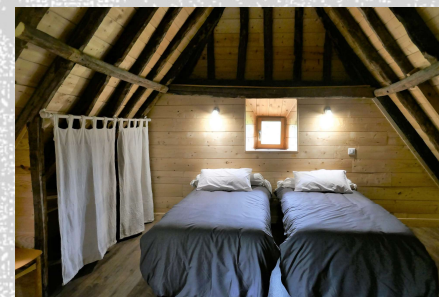


Gite rural 10 places labellisé Gites de France 3 épis www.gitealamontagne.com

Maison de 1811 de 250 m2 sur trois niveaux, implantée sur un terrain en pleine nature d'un hectare, face aux montagnes. Classée Esprit Parc par le Parc national des Pyrénées et Gite Panda par WWF pour ses qualités environnementales..

Ici c'est le calme assuré, la petite route d'accès finit au gite, après ce sont la prairie, la forêt et les montagnes autour.

Une grande pièce à vivre de 60 m2 avec une grande cheminée fermière, un séjour de 25m2, un salon repos avec bibliothèque nature. Wifi dans tout le gite. 5 chambres de 25 à 30 m2 avec deux lits une personne chacune, 2 salles de bains au niveau 2, 1 salle de bains au niveau 3. Un bain nordique et une roulotte sauna à l'extérieur.



ENCADREMENT



Gwénaëlle Plet

Accompagnatrice en montagne diplômée d'état
cf. www.dunemontagnealautre.com Tel : 0651999241

EQUIPEMENT

Chaussures de montagne imperméables, sac à dos pouvant contenir vos affaires pour balade à la journée, vêtements adaptés à la pratique de la randonnée en hiver (vêtements chauds, prévoir trois couches : tee-shirt à manches longues, veste polaire et veste imperméable type gore tex, chaussettes épaisses), lunettes de soleil, crème solaire, gourde ou poche à eau. Gants ou moufles chauds, bonnet.



TARIF DU SEJOUR

295 € par personne

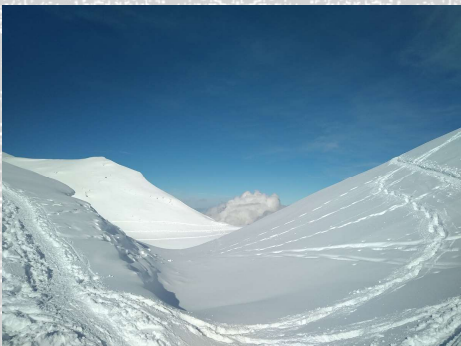


Comprend : Hébergement au gîte Les Terres Nères en chambres doubles et restauration en pension complète, encadrement des randonnées journées, transport pendant le séjour (minibus 9 places). Séance de bain nordique et de roulotte sauna le samedi soir.

Ne comprend pas: transport aller et retour jusqu'au gîte

Départ garanti à 6 personnes.

Modes de paiement : Chèques bancaires – Virements – Espèces.



N° de carte professionnelle Jeunesse et Sports : 06597ED0614

N° de RCP : 105630300

SIRET : 49476229700039



Réservations



VALLÉES DE GAVARNIE
PYRÉNÉES

Tel : 05 62 97 00 25

Informations

- Tel : 06 51 99 92 41
- contact@dunemontagnealautre.com
- Plus d'infos sur nos séjours
- www.dunemontagnealautre.com

