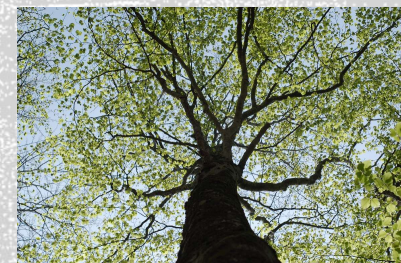
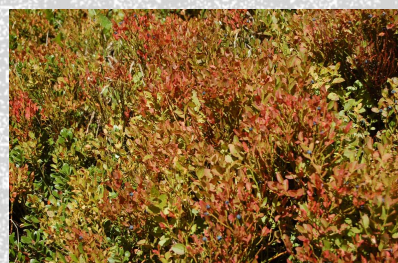
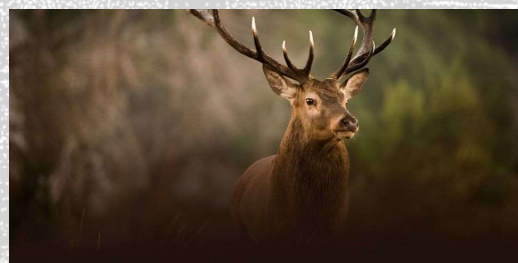
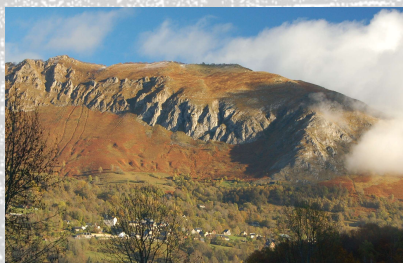


WEEK-END BRAME DU CERF



Du 20 au 22 septembre et 4 au 6 octobre 2024



D'UNE MONTAGNE A L'AUTRE

Renseignements informations

06 51 99 92 41

contact@dunemontagnealautre.com

www.dunemontagnealautre.com



A l'heure où la forêt se pare de nouvelles couleurs, un cri rauque et envoutant résonne au-dessus de la sapinière. Les oreilles aux aguets, les jumelles à portée de main, nos pas nous mènent en vallée du Bergons et sur les flancs du Hautacam pour observer avec délectation ce moment d'émotion unique...

3 jours/2 nuits en Pension complète, hébergement en gîte rural classé Gites de France 3 épis, Cf. www.gitealamontagne.com



OBJECTIFS DU SEJOUR

- Découvrir l'ambiance automnale des forêts pyrénéennes et le début du basculement des couleurs
- Appréhender et mieux comprendre cette étape du cycle annuel du roi de la forêt
- Se reconnecter à la nature, à sa lenteur, à la patience nécessaire à son observation
- S'immerger dans un univers sonore, visuel et olfactif puissant





LES POINTS FORTS DU SEJOUR

- Les affûts en fin d'après-midi aux abords d'une cabane alors que la lumière commence à baisser.
- L'incertitude, l'attente, la patience pour une observation aléatoire
- Les retours à la nuit en se faisant le plus discret possible
- Le pique nique nocturne composé de produits du terroir
- L'ambiance forestière aux couleurs qui commencent à basculer vers l'automne



PROGRAMME DETAILLE DU SEJOUR

Jour 1 – Soirée bienvenue au gite

Arrivée au gite vers 18h30 – Apéritif de bienvenue et présentation du séjour – Dîner – Sortie nocturne aux abords du gite.

Jour 2 – Randonnée et observations

Randonnée en matinée en forêt aux abords du gite. Repas du midi au gite. Randonnée avec pique nique du soir en vallée du Bergons. Observation à la tombée de la nuit et retour nocturne.

Jour 3 – Randonnée et observations

Randonnée journée avec pique nique sur le secteur du Hautacam. Observations et écoute. Départ vers 16h.



Important : Les randonnées seront adaptées au niveau de pratique des participants et aux conditions météorologiques.

HEBERGEMENT



Gite rural 10 places labellisé Gites de France 3 épis

www.gitealamontagne.com

Maison de 1811 de 250 m² sur trois niveaux, implantée sur un terrain en pleine nature d'un hectare, face aux montagnes. Classée Esprit Parc par le Parc national des Pyrénées et Gite Panda par WWF pour ses qualités environnementales..

Ici c'est le calme assuré, la petite route d'accès finit au gite, après ce sont la prairie, la forêt et les montagnes autour.

Une grande pièce à vivre de 60 m² avec une grande cheminée fermière, un séjour de 25m², un salon repos avec bibliothèque nature. Wifi dans tout le gite. 5 chambres de 25 à 30 m² avec deux lits une personne chacune, 2 salles de bains au niveau 2, 1 salle de bains au niveau 3.



ENCADREMENT



Gwénaëlle Plet

Accompagnatrice en montagne diplômée d'état

cf. www.dunemontagnealautre.com Tel : 0651999241

EQUIPEMENT

Chaussures de montagne, sac à dos pouvant contenir vos affaires pour balade à la journée, vêtements adaptés à la pratique de la randonnée à l'automne et début d'hiver (vêtements chauds), veste de pluie, lunettes de soleil, crème solaire, gourde ou poche à eau (1,5 L d'eau minimum). **Prévoir des vêtements non bruyants au frottement et aux couleurs discrètes. Une paire de jumelles est un plus pour une observation plus poussée (l'encadrement dispose d'une lunette d'observation).**

TARIF DU SEJOUR

265 € par personne



Comprend : Hébergement au gîte Les Terres Nères en chambres doubles et restauration en pension complète, encadrement des randonnées journées et soirées, transport pendant le week-end (minibus 9 places)..

Ne comprend pas: transport aller et retour

Départ garanti à 6 personnes.

Modes de paiement : Chèques bancaires – Virements – Espèces.



N° de carte professionnelle Jeunesse et Sports : 06597ED0614

N° de RCP : 105630300

SIRET : 49476229700039



Informations et réservations

Tel : 06 51 99 92 41

contact@dunemontagnealautre.com

Plus d'infos sur nos séjours

www.dunemontagnelautre.com

